

YUNAN ADALARI CRUİSE TURU

Patmos Atina Pire, Mikanos, Santoroni

Tur Planı

Gün	Liman	Varış
30 April	Kuşadası	-
30 April	Patmos	16:00
1 May	Santorini	06:00
1 May	Mikonos	20:00
2 May	Mikonos	-
2 May	Lavrion-Atina	07:00
3 May	Kuşadası	06:00

Not: Yayınlanan güzergahlarımıza uymak için elimizden gelenin en iyisini yapsak da, hava durumu uyarıları, liman trafiği ve diğer öngörülemeyen durumlar nedeniyle kaptanın takdirine bağlı olarak değiştirilebilirler.

Fiyata Dahil Olan Hizmetler :

Tam Pansiyon Konaklama (Sabah - Öğlen - Akşam yemekleri

Öğle ve Akşam Yemeklerinde 1 Bardak Bira veya Şarap kırmızı - beyaz) ya da 1 Bardak Meşrubat İkrandır.

Kahvaltıda Sınırsız Çay, Kahve, Su.

5 Çayı ve Gece Yarısı İkramları

Gemide Eğlence ve Aktiviteler

Ücretsiz Atina Şehir Transferi

Fiyata Dahil Olmayan Hizmetler :

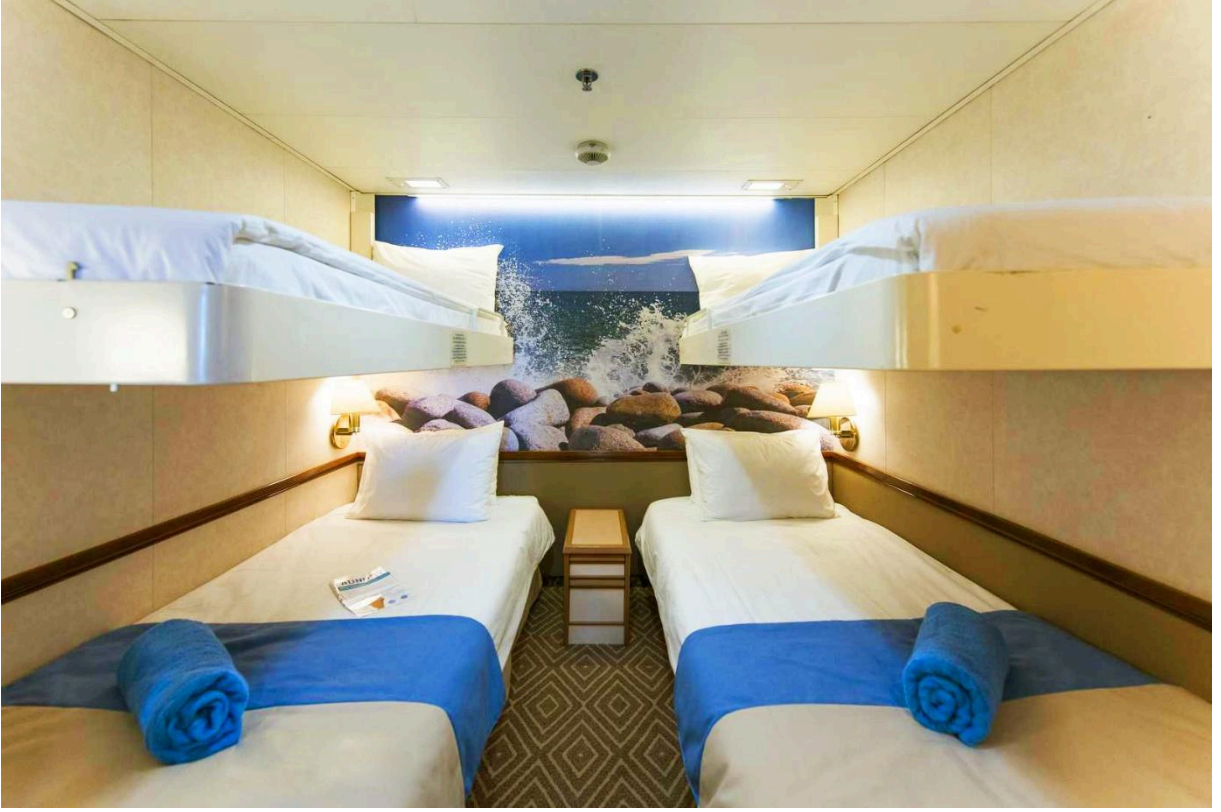
Tüm Alkollü ve Alkolsüz İçecekler

- Kişisel Harcamalar (Çamaşırhane, Telefon, Güzellik Salonu)
- Kara Turları, İnternet Paketleri , Shuttle Ücretleri Mikonos'da Shuttle (gidiş-dönüş 10 €) ve Santorini'de Teleferik Ücretleri
- Servis Bedeli Yetişkinlerde Günlük 10€, 0-12 Yaş İçin Günlük 5€ Olarak Gemide Tahsil Edilecektir.
- Yurtdışı Çıkış Harcı
- Gemide Sağlık Hizmetleri ve İlaç
- Seyahat, Sağlık ve İptal Sigortası



(CAT2) Standart İ Kabin

- **Kapasite:** 4 Misafire kadar kalabilir.
- **Kabin Detayları:**3. ve 4. Gvertede bulunan Standart İ Kabinler yaklaşık 12m² olup, klima, tv, telefon, kasa,duş / WC ve saç kurutma makinesi ile donatılmışlardır. Tm kabinlerde birleřtirilebilen iki ayrı yatak mevcuttur. Bazı kabinlerde 3. ve 4. Kiřilerin konaklaması iin ranza bulunmaktadır



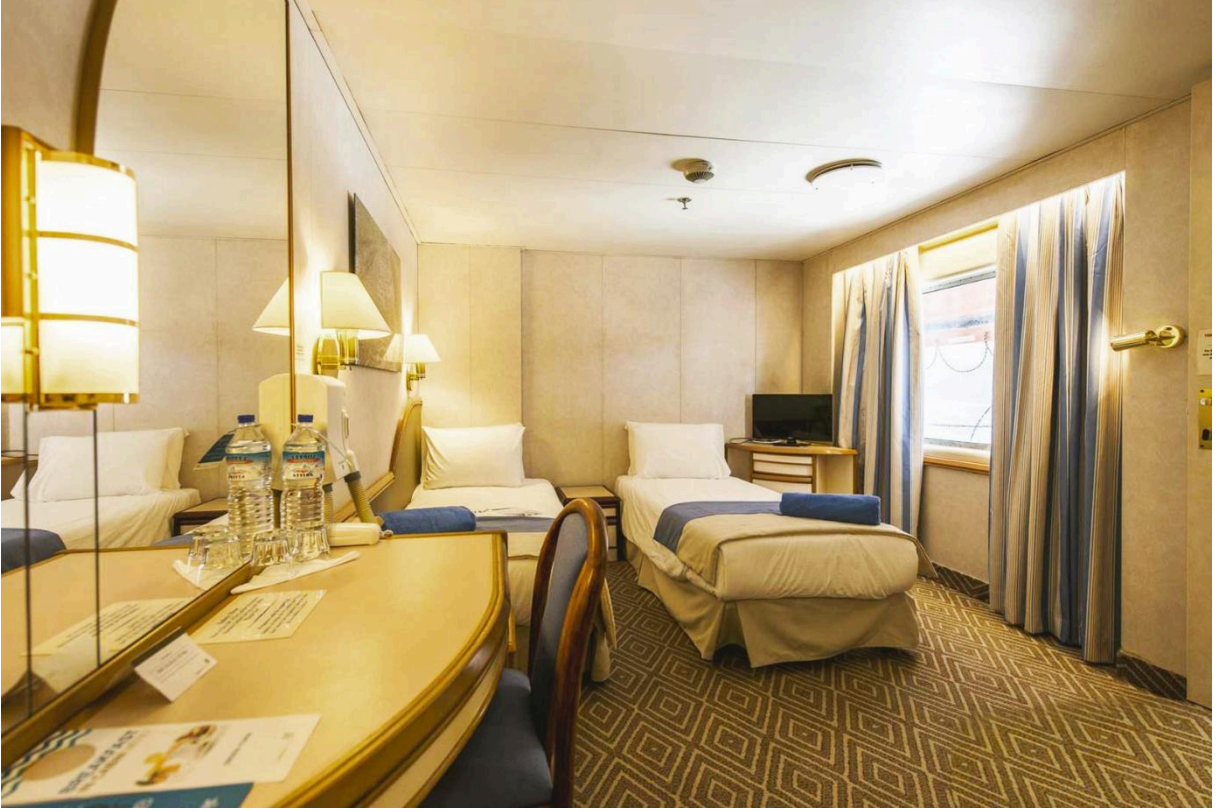
(CAT3) Premium 3 Kabin

- **Kapasite:** 4 Misafire kadar kalabilir.
- **Kabin Detayları:**6. ve 7. Güvertede bulunan Premium 3 Kabinler yaklaşık 13m² olup, klima, tv, telefon, kasa,duş / WC ve saç kurutma makinesi ile donatılmışlardır. Tüm kabinlerde birleştirilebilen iki ayrı yatak mevcuttur. Bazı kabinlerde 3. ve 4. Kişilerin konaklaması için ranza bulunmaktadır.



(CAT4) Standart Dış Kabin

- **Kapasite:** 4 Misafire kadar kalabilir.
- **Kabin Detayları:**2. ve 3. Güvertede bulunan Standart Dış Kabinler yaklaşık 13m² olup, lumboz, klima, TV, telefon, kasa, duş / WC ve saç kurutma makinesi ile donatılmışlardır. Tüm kabinlerde birleştirilebilen iki ayrı yatak mevcuttur. Bazı kabinlerde 3. ve 4. Kişilerin konaklaması için ranza bulunmaktadır.



(CAT5) Superior Kismi Görüşlü Dış kabin

- **Kapasite:** 4 Misafire kadar kalabilir.
- **Kabin Detayları:**6. Güvertede bulunan Superior Kismi Görüşlü Dış Kabinler yaklaşık 13m² olup, pencere, klima, TV, telefon, kasa, duş / WC ve saç kurutma makinesi ile donatılmışlardır. Tüm kabinlerde birleştirilebilen iki ayrı yatak mevcuttur. Bazı kabinlerde 3. ve 4. Kişilerin konaklaması için ranza bulunmaktadır. Pencereler, kısmi görüşlüdür.



(CAT6) Superior Dış Kabin

- **Kapasite:** 2 Misafire kadar kalabilir.
- **Kabin Detayları:**4. ve 6. Güvertede bulunan Superior Dış Kabinler yaklaşık 13m² olup, pencere, klima, TV, telefon, kasa, duş / WC ve saç kurutma makinesi ile donatılmışlardır. Tüm kabinlerde birleştirilebilen iki ayrı yatak mevcuttur.



(CAT7) Junior Suite Kısmi GörüŖlü DıŖ Kabin

- **Kapasite:** 3 Misafire kadar kalabilir.
- **Kabin Detayları:**7. Güvertede bulunan Kısmi GörüŖlü Junior Suite Kabinler yaklaşık 14m² olup, pencere, klima, TV, telefon, kasa, duŖ / WC ve saç kurutma makinesi ile donatılmıŖlardır. Tüm kabinlerde birleŖtirilebilen iki ayrı yatak mevcuttur. Bazı kabinlerde 3. KiŖilerin konaklaması için sofa bed bulunmaktadır. Pencereleler, kısmi görüŖlüdür.



(CAT8) Deluxe Suit Kabin

- **Kapasite:** 2 Misafire kadar kalabilir.
- **Kabin Detayları:**6. Güvertede bulunan Deluxe Suit Kabinler yaklaşık 13m² olup, pencere, klima, TV, telefon, kasa, duş / WC ve saç kurutma makinesi ile donatılmışlardır. Tüm kabinlerde birleştirilebilen iki ayrı yatak mevcuttur.



(CAT9) Junior Suit Kabin

- **Kapasite:** 3 Misafire kadar kalabilir.
- **Kabin Detayları:**7. Güvertede bulunan Junior Suitler yaklaşık 24m² olup, pencere, minibar, klima, TV, telefon, kasa, duş / WC ve saç kurutma makinesi ile donatılmışlardır. Tüm kabinlerde birleştirilebilen iki ayrı yatak ve bir adet iki kişilik kanepedir.



(CAT10) Balkonlu Suit Kabin

- **Kapasite:** 3 Misafire kadar kalabilir.
- **Kabin Detayları:**7. Güvertede bulunan Balkonlu Suitler yaklaşık 20m² olup, pencere, minibar, klima, TV, telefon, kasa, duş / WC ve saç kurutma makinesi ile donatılmışlardır. Tüm kabinlerde birleştirilebilen iki ayrı yatak bulunur. Bazı kabinlerde 3. kişiler için bir adet sofa bed mevcuttur.