

# İZMİT KONAKLAMALI 1 GECE 2 GÜN KARTEPE – MAŞUKİYE – ORMANYA –SAPANCA TURU

Her Sene Olduğu Gibi Bu Senede Eğlenceyi Zirveye Taşıyoruz !

25 Aralık 2021 – 31 Mart 2022 Tarihleri Arasında **HER HAFTASONU** Kalkışlıdır

4 ve 5 \* Otellerde Konaklama Seçeneğiyle

**Konaklamalı Kartepe Maşukiye Ormanya Cam Teras Turu Kalkış Nokta ve Saatleri:**

Beylikdüzü Marmarapark Karşısı: 05:30  
Avcılar Metrobüs Durağı Önü: 05:45  
İncirli Doğaş Binası Önü: 06:00  
Mecidiyeköy Meydan Mado ve Halkbank Önü: 06:15  
Kadıköy Evlendirme Dairesi Otoparkı Önü: 06:30  
E-5 Kartal Köprüsü Otobüs Durağı: 06:45  
Çayırova MC Donalds Önü: 07:00

## KONAKLAMA VE FİYAT BİLGİSİ:

### İzmit Pasha Palas Hotel 4\* Yıldızlı Otel:

0-6 arası Çocuk ( 2 Yetişkin Yanında ) **ÜCRETSİZ**  
6-11 arası Çocuk ( 2 Yetişkin Yanında ) **229 TL**  
**TEK KİŞİ KONAKLAMA FARKI : + 100 TL dir.**

### Sakarya Radisson Blu Hotel 5\* Yıldızlı Otel:

0-6 arası Çocuk ( 2 Yetişkin Yanında ) **ÜCRETSİZ**  
6-11 arası Çocuk ( 2 Yetişkin Yanında ) **329 TL**  
**TEK KİŞİ KONAKLAMA FARKI : + 150 TL dir.**

## Tur Ücretine Dahil Olanlar :

- \* Gidiş Dönüş Ulaşım
- \* Bölge Rehberlik Hizmetleri
- \* Millipark ve Otopark Ücretleri
- \* Seçilen Otelde 1 Gece Yarım Pansiyon Konaklama
- \* Otelde İlk Akşam Yemeği
- \* Otelde İkinci Gün Sabah Kahvaltısı
- \* Seyahat Sigortası
- \* Çevre Gezileri

## Tur Ücretine Dahil Olmayanlar :

- \* Skipass ücretleri
- \* Kayak takımı ve elbiseleri Kiralama ücretleri
- \* Kızak Kiralama ve Kızak pisti giriş ücreti
- \* Tüm Öğlen Yemekleri ( 40 TL – 60 TL )
- \* Cam Teras Giriş Ücreti ( Yetişkin 15 TL Çocuk 10 TL )
- \* ATV-UTV – Zipline Ücretleri

---

## **Konaklamalı Kartepe Kayak Maşukiye Dođa Turu Programı:**

### **1. GÜN:**

Belirtilen noktalardan belirtilen saatlerde hareket ile 2 saat sürecek yolculuđumuza başlıyoruz. Kartepe Kayak Merkezine ulaşmadan kayak ekipmanı kiralamak isteyen misafirlerimiz için Maşukiye’de bulunan Kayak evinde mola veriyoruz. Dileyen misafirlerimiz kayak evinden indirimli olarak ekipmanlarını kiralayabilirler. Vereceđimiz molanın ardından 30 dk sürecek olan dađ yolculuđumuza başlıyoruz.

Kartepe Kayak Merkezine ulaştığımızda rehberimizin vereceđi bilgilerin ardından gün boyu serbest zaman veriyoruz. Bu serbest zamanda dileyen misafirlerimiz kayak ve kızak keyfi yapabilir, telesiyeye binip zirveye çıkabilirler.

Akşam belirlenen saatte araçlarımızda toplanıp konaklama yapacağımız İzmit Merkezde bulunan otelimize dođru yola çıkıyoruz. Odalarımızı aldıktan sonra konaklamaya dahil olan Akşam yemeđini belirli olan saatlerde alabilirsiniz. Konaklama İzmit merkezde olacağı için akşam yemeđinden sonra dileyen misafirlerimiz İzmit’i gezebilir veya oteldeki eğlenceye katılabilirler.

### **2. GÜN:**

Sabah konaklamaya dahil olan otelde alacağımız Açık büfe kahvaltının ardından bizi bekleyen araçlarımız ile İlk gezi rotamız olan Gölmanya’ya dođru yola çıkıyoruz. Gölmanya Sapanca Gölüne sıfır noktada bulunan bir alandır. Burada dileyen misafirlerimiz Gölmanya’da bulunan cafede vakit geçirebilir. Dileyen misafirlerimiz Eşsiz Sapanca Gölü ve Samanlı Dađı manzarasına karşı bol bol fotoğraf çekilebilirler.

Gölmanya’da vereceđimiz zamanın ardından bir sonraki rotamız olan Ormanya’ya dođru yola çıkıyoruz.

Ormanya Avrupa’nın en büyük dođal yaşam parkı olma özelliđiyle dikkat çekmektedir.

Ormanya Dođan yaşam parkında gezebileceđiniz Hobbit Evleri alanı(Ormanköy) ile Hayvanat Bahçesi gezimizin ardından bir sonraki rotamız olan Kartepe At Çiftliğine dođru yola çıkıyoruz.

Kartepe At Çiftliğinde vereceđimiz zamanın ardından Öğlen yemeđi molası için Meşelik Park Restaurantımıza varıyoruz.

Dileyen misafirlerimiz anlaşmalı olduğumuz restoranttan yemeklerini EXTRA olarak alabilirler.

Yemek molasının ardından Etkinlik ve Eğlenmek isteyen misafirlerimiz ile ATV-UTV Safari ve Zipline ile Dev Salıncak gibi etkinlikleri yapabilir.

Etkinlik ve eğlence için verdiđimiz zamanın ardından dönüş yolculuđumuza başlıyoruz.

Siz deđerli misafirlerimizden bir sonra ki GeziButik.com turunda buluşmak üzere vedalaşıp ayrılıyoruz.

## **KAYAK ve SNOWBOARD EKİPMAN KİRALAMA:**

Kayak, Kayak Ayakkabısı ve Baton: 100 TL

Snowboard ve Snowboard Botu: 100 TL

Kar Pantolonu: 50 TL

Kar Montu: 50 TL

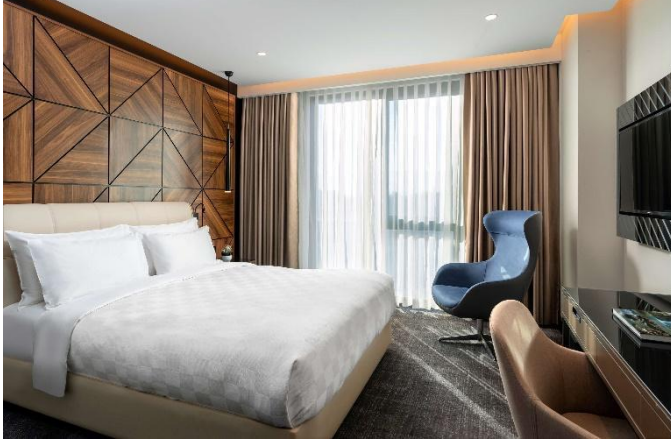
Kızak: 50-80 TL

Günlük Sınırsız Skipass Ücreti: 200 TL

**PASHA PALAS HOTEL İZMİT : TESİS 4 YILDIZLIDIR. YARIM PANSİYON HİZMET VERMEKTEDİR.**



**RADİSSON BLU HOTEL SAKARYA : 5 YILDIZLI OTELDİR. OTEL YARIM PANSİYON HİZMET VERMEKTEDİR.  
SPA KULLANIMI FİYATA DAHİLDİR ( HAVUZ,HAMAM,SAUNA,BUHAR ODASI )**





**Not 1:** Tur güzergâhlarımız firmamız tarafından belirlenir. Özellikle gününbirlik turlarımızın gidişi veya dönüşünde bölgedeki otellerimize araçlarımız misafirlerimizi almak veya bırakmak için uğrayabilirler. Konunun karar merci firmamız olup misafirlerimiz bu durumu kabullenerek rezervasyonlarını yaptırmış olacaktırlar.

**Not 2:** Hava muhalefetinden dolayı pislerin kapatılması, yoğun kar yağışı veya başka bir sebepten dolayı yolların yetkililer tarafından kapatılması ve bunlardan dolayı oluşabilecek gecikmelerden firmamız kesinlikle sorumlu değildir.

### **Konaklamalı Kartepe Kayak Maşukiye Ormanya Turu Detayları:**

Gezi Süresi: 1 Gece 2 Gün

- 1- Sabah yolculuk esnasında araç içerisinde sıcak ve soğuk içecek ikramı,
- 2- Çocuk indirimleri: 0-6 yaş arası çocuklara koltuk ve diğer verilmemek kaydı ile ücretsiz olup 6 yaş üstü çocuklar ücrete tabidir. 6-11 Yaş %50 İndirimlidir.
- 3- Rehberimiz Programı Tamamen Gerçekleştirmek Kaydı İle Programın Seyrinde Değişiklik Yapabilir.
- 4- Turlarımız Otel, Otobüs, Tur Programı Ve Rehberlik Hizmetleri İle Bir Bütündür Ayrı Ayrı Düşünülemez.
- 5- Tur içerisinde Kullanılmayan Ulaşım, Konaklama, Çevre Gezileri rehberlik hizmetleri müze & ören yeri giriş ücretleri Vb. Haklar İade Edilmez.
- 6- Rezervasyon Esnasında Koltuk numara Sözü Verilemez.
- 7- Tur öncesi ve Tur içinde Hava Muhalefeti Nedeniyle Yapılamayan Turlarda firmamız GeziButik.com Sorumluluğu Yoktur.
- 8- Yeterli sayıda çoğunluk olmadığına turu 1 gün önceden haber vermek kaydı ile iptal hakkı GeziButik.com da saklıdır. Turun iptali durumunda GeziButik.com iptalini bizzat bildirmek zorundadır. Kanunu süredir tazminat hakkı yoktur.

### **Konaklamalı Kartepe Kayak Maşukiye Ormanya Turu Ulaşım Araçları:**

Tura katılacak olan araçlar katılımcı sayısına göre belirlenmekte olup Mercedes-Neoplan-Man-Temsa marka , 54 – 46 – 31 – 19 kişilik araçlar şeklinde ayarlanmaktadır. Araç yerleşme planında hiçbir şekilde koltuk garantisi verilmemektedir. Araçlardaki oturma düzenimiz rezervasyon sıralaması göz önünde tutularak yapılmaktadır.

Kartepe kayak merkezi Türkiye'nin en yeni kayak merkezlerindedir. Özellikle doğal güzelliği, ormanları ve Sapanca gölü manzarası ile dikkat çeken Kartepe, ayrıca İstanbul'a 1 saatlik uzaklığı ile de cazibesini arttırır. Bununla birlikte zirveye çıkış arabayla sadece 20 dakikadır ve Kocaeli belediyesi tarafından sıkça uygulanan tuzlama ile yollar hemen hemen çoğu zaman açık tutulmaktadır, dolayısıyla zincire ihtiyaç duyulan gün sayısı oldukça azdır. Bu da Kartepe ulaşım ı açısından oldukça önemlidir.

Kartepe pistleri, çeşitlilik açısından da zengindir. Her zorluk derecesine hitap edebilen pistleriyle Kartepe, bu çeşitliliği aynı bölgede sunabilen ender yerlerdendir. Dolayısıyla bu da kayarken sizin hem farklılık yaşayabilmenize, hem de zorluk derecelerini deneyip değiştirebilmenize fırsat veriyor. Kartepe telesiyeci zor pist dâhil tüm seviyelere hitap eden pistlere sahipken, Gevikalanı kolay-orta, Karlıktepe orta, Kadıkonağı (otele çıkış pisti) çok kolay seviyededir. Burda aklınızda bulundurmak isteyeceğiniz bir detay da Karlıktepe'nin teleski (ayakta iken sizi karın üstünde çekerek çıkartan sistem), diğer liftlerin ise telesiyeci (koltuklara oturarak) ile liftlere çıkarmasıdır. Kısacası 4 liftin 3'ü telesiyecidir, bu da önemli bir rahattır. Kartepe kayak merkezine programınızı şekillendirirken, kaymak için ihtiyacınız olacak snowboard veya kayak malzemelerini bizden temin edebilirsiniz.

**TUR PROGRAMLARIMIZ 6502 NOLU TÜKETİCİ KANUNUNA UYGUN OLARAK HAZIRLANMIŞTIR.**

